



# Cœur de Cité

Martigny

## APPARTEMENT A 1.10

2.5 pièces

1<sup>er</sup> étage

Surface habitable 56 m<sup>2</sup>

Balcon 10.5 m<sup>2</sup>

Surface de vente 66.9 m<sup>2</sup>

**Surface habitable:**

Surface nette habitable (mesures intérieures), surface construction intérieure incl., gaines techniques excl.

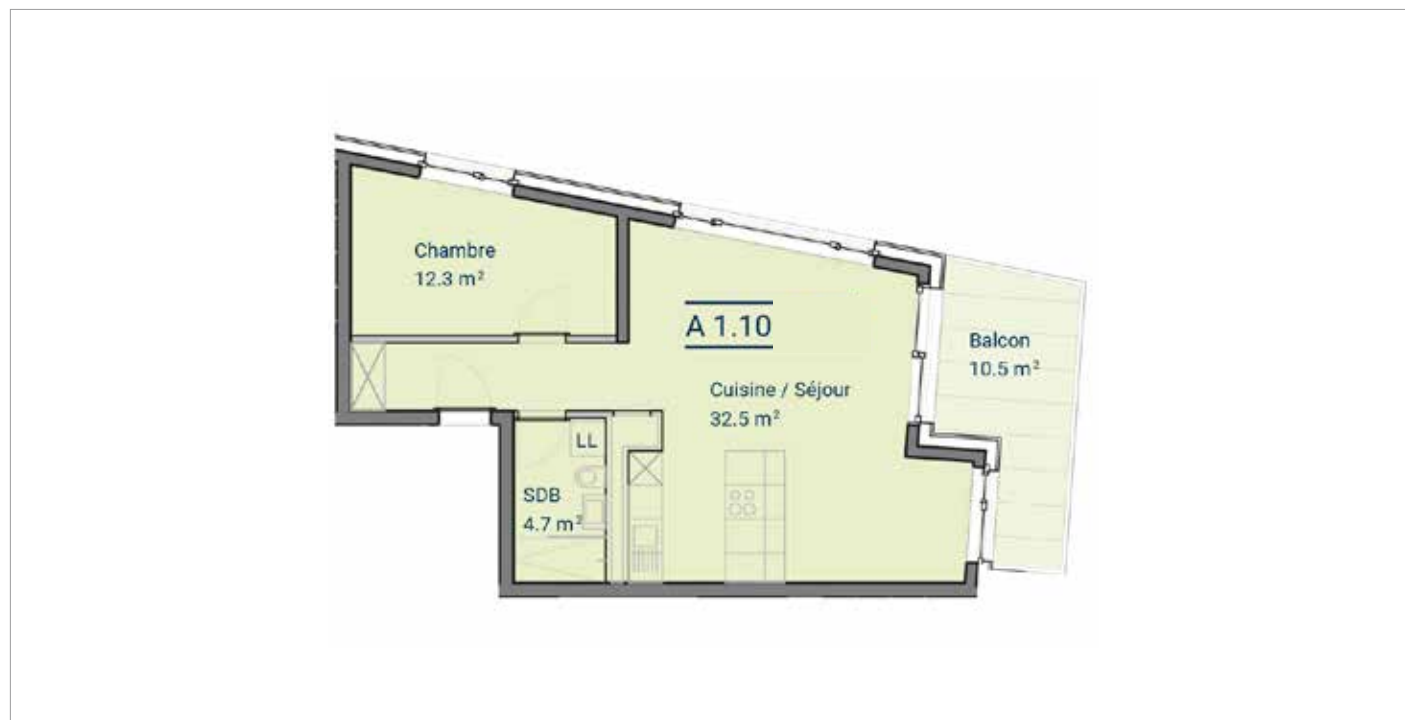
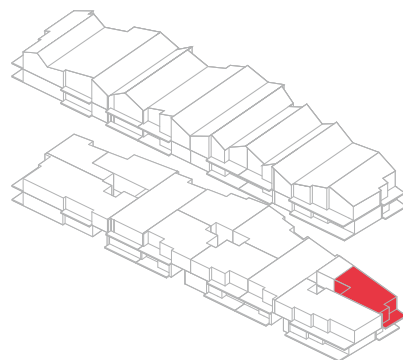
**Surface de vente brute:**

Surface habitable, murs extérieurs et mitoyens incl., 1/3 de la surface de la terrasse et/ou 1/2 de la surface du balcon.

Les mesures m<sup>2</sup> sont approximatives.

**COEURDECITE-MARTIGNY.CH**

Changements et adaptations dues à l'exécution et la technique de construction, ainsi que des changements de matériels jusqu'à la finalisation de la construction restent réservés. Les surfaces (m<sup>2</sup>) sont des surfaces approximatives. 30.4.2017  
Un projet de Halter SA



0 1 5 m

