



# Cœur de Cité

Martigny

## APPARTEMENT A 2.11

3.5 pièces

2<sup>e</sup> étage

Surface habitable 102.5 m<sup>2</sup>

Balcon 19.7 m<sup>2</sup>

Surface de vente 128.3 m<sup>2</sup>

### Surface habitable:

Surface nette habitable (mesures intérieures),  
surface construction intérieure incl., gaines  
techniques excl.

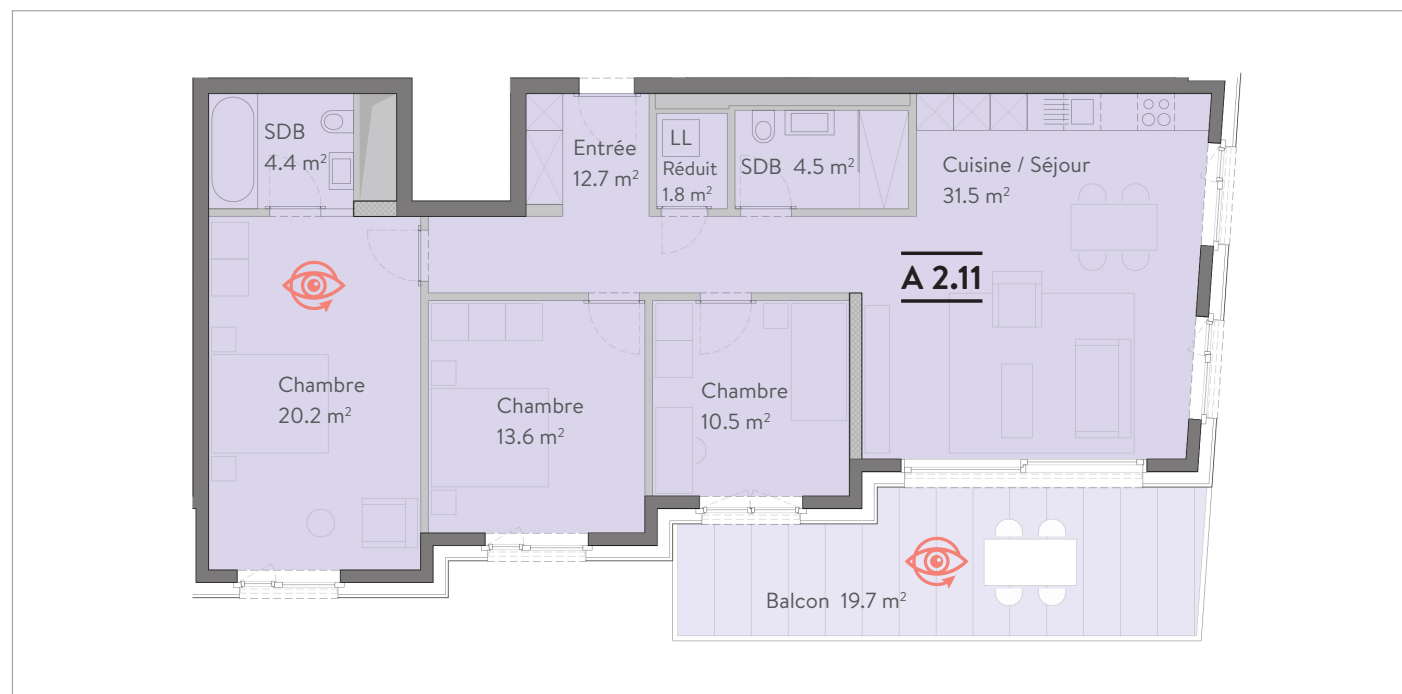
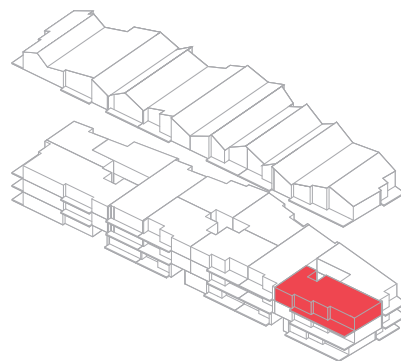
### Surface de vente brute:

Surface habitable, murs extérieurs et mitoyens incl.,  
1/3 de la surface de la terrasse et/ou 1/2 de la surface  
du balcon.

Les mesures m<sup>2</sup> sont approximatives.

**COEURDECITE-MARTIGNY.CH**

Changements et adaptations dues à l'exécution  
et la technique de construction, ainsi que des  
changements de matériels jusqu'à la finalisation  
de la construction restent réservés. Les surfaces  
(m<sup>2</sup>) sont des surfaces approximatives. 30.4.2017  
Un projet de Halter SA



0 1 5 m

